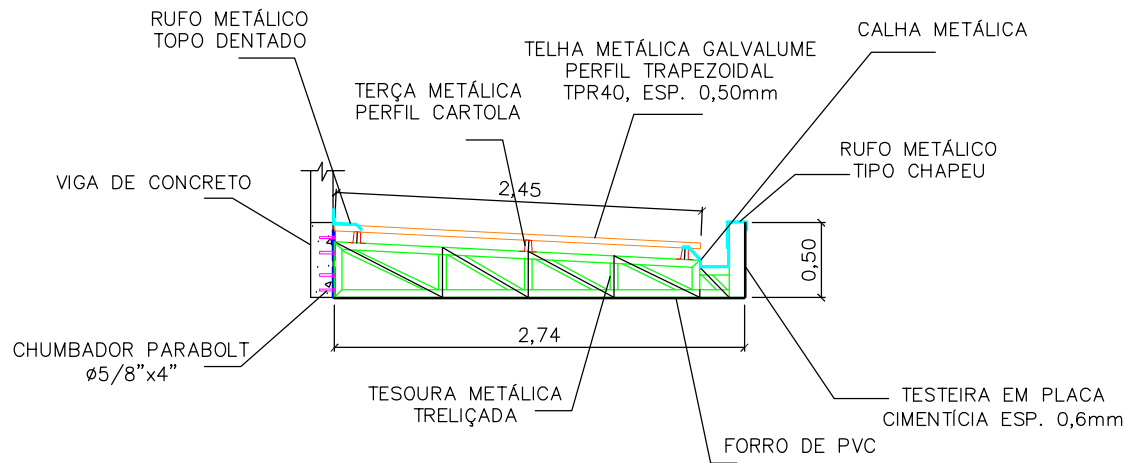
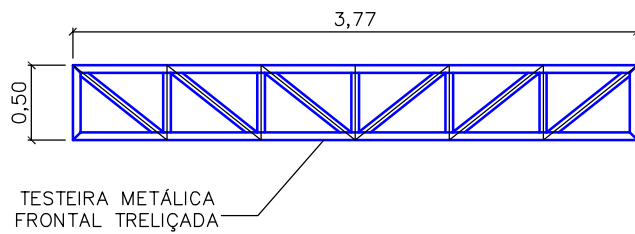


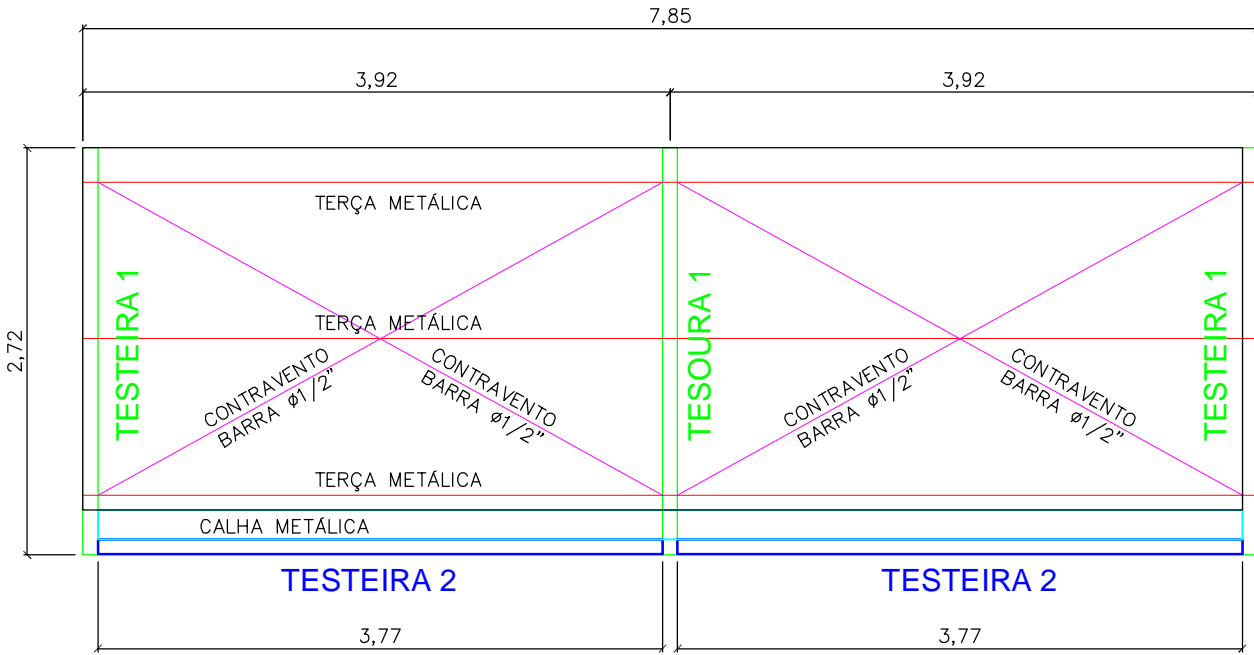
DETALHE TESTEIRA 1



DETALHE TESOURA 1



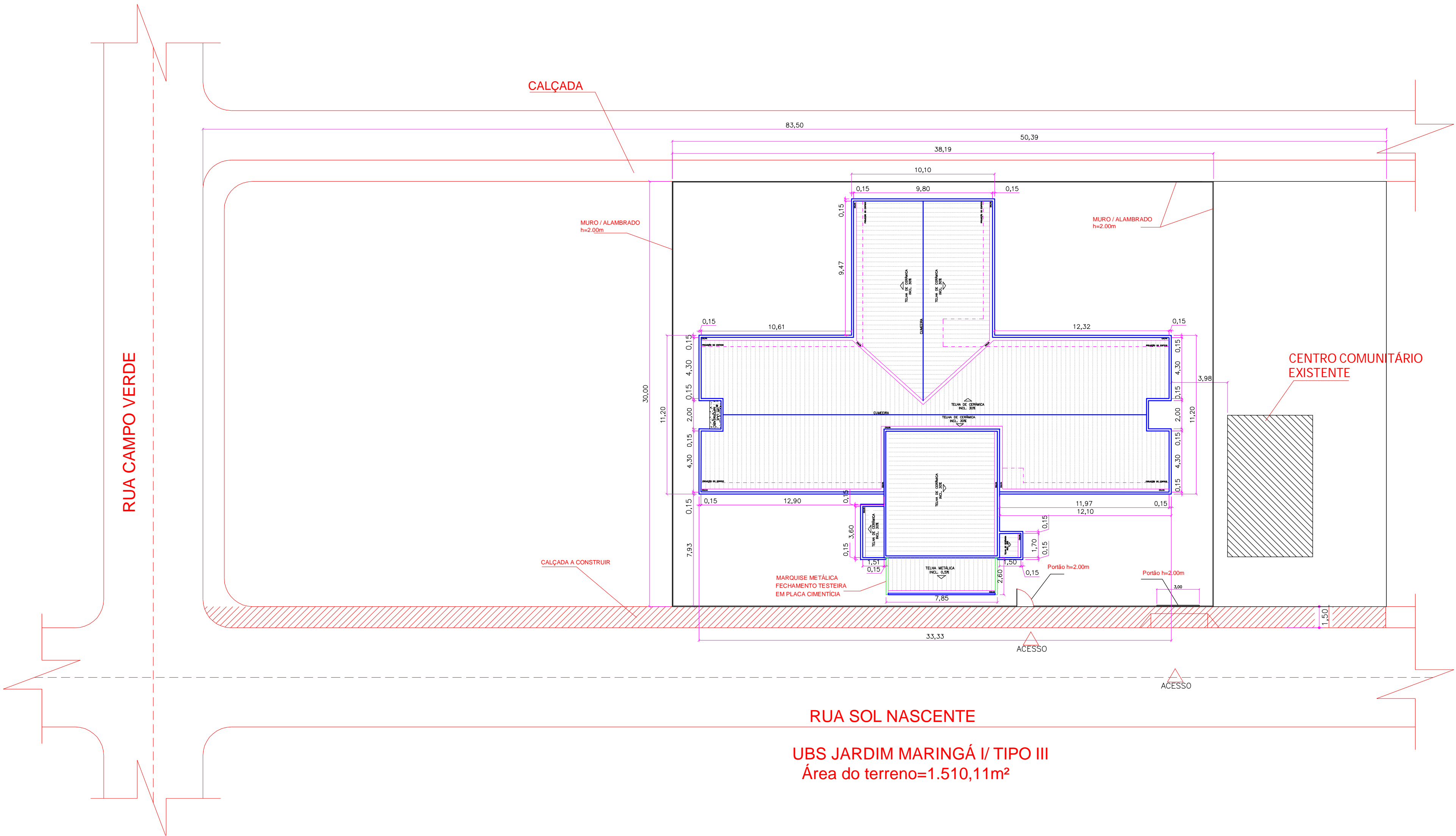
DETALHE TESTEIRA 2



PLANTA DE COBERTURA MARQUISE

DETALHE MARQUISE

ESCALA: 1/75



IMPLANTAÇÃO / COBERTURA

ESCALA: 1/200

| | | | |
|---|--|--|------------|
| Carimbo do CREA | | Carimbo da Prefeitura | |
| <div><div><div><div>PREFEITURA MUNICIPAL DE VÁRZEA GRANDE</div><div>SECRETARIA MUNICIPAL DE SAÚDE</div><div><div>Superintendência de obras e planejamento</div></div></div></div></div> | | | |
| Tipo de Obra: | Institucional | Modalidade: | Construção |
| Obra: | Unidade Basica de Saúde Jardim Maringá I - Porte III | | |
| Proprietário: | Prefeitura Municipal de Varzea Grande - MT | | |
| Endereço: | Rua São Gonçalo (antiga Rua Sol Nascente), S/n. Jardim Maringá I, Várzea Grande - MT | | |
| Autor do Projeto: | | | |
| Responsável Técnico p/ obra: | <div>FOLHA Nº 02 02</div> | | |
| Projeto: | | | |
| Assunto: IMPLANTAÇÃO / COBERTURA | | <div>Quadro de Áreas</div> <div>Área do terreno= 1.511,70m² Área da edificação= 445,75m²</div> | |
| Data: Janeiro/2018 | ART: <div></div> | Escala: Indicada | |
| Arquivo: Projetos padrão Ministério da Saúde | | Desenho: Jucimare Cristina Martins | |